



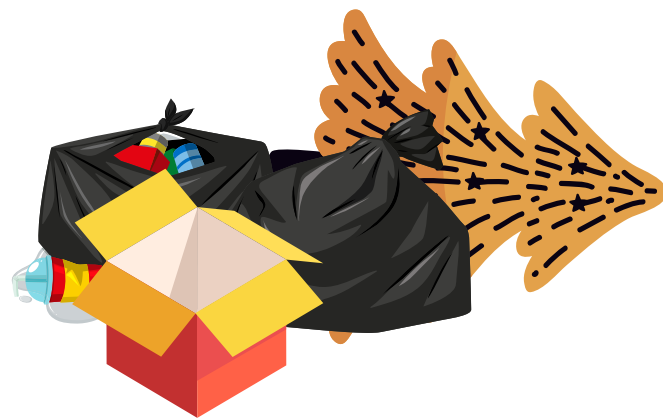
*Petit guide des bons tuyaux  
pour bien trier nos déchets  
en période de fêtes*



Tulle'  
**agglo**  
COMMUNAUTÉ D'AGGLOMÉRATION

#leperenoeeletsesordures

*S'il y a bien une période dans l'année où nous accumulons les déchets, c'est bien au moment des fêtes. Entre les cadeaux de Noël, les petites attentions, les petites douceurs sucrées, les repas bien garnis et la nouvelle année à célébrer... pas de doute notre poubelle frôle l'overdose. Alors pour bien appréhender ces 15 jours, Tulle agglo vous livre ses bons tuyaux pour une fin d'année sans excès... de déchets.*



## **Bon tuyau n°1 : le meilleur déchet est celui que je ne produis pas !**

Le sapin de Noël

- Déco maison et durable (pâte à sel, pommes de pin, fruits) ...
- Guirlandes électriques avec ampoules de rechange
- Sapin naturel avec racines. Vous pourrez le replanter ☺

La préparation du repas de Noël

- À base de produits locaux
- De la vaisselle durable ou compostable
- Carafe + eau du robinet = plus bel effet

Des idées de cadeaux

- Tentez l'expérience : places de concert, de spectacle, de théâtre ou d'événement sportif, visite insolite, carte cinéma, abonnement en ligne à une revue, cours de musique, de chant ou de cuisine, séance dans un institut de bien-être...
- Vous ne connaissez pas ses goûts ? Optez pour le bon d'achat !
- Très en vogue les cadeaux « faits maison » : conserves, confitures, couture, tricot...
- Partagez des souvenirs : photos, moments ensemble...



## ***Bon tuyau n°2 : les emballages, du déballage au recyclage !***

- Les emballages cartonnés des cadeaux/jouets (débarassés de leurs fenêtres et contreforts en plastique)
- Le rouleau cartonné du papier cadeau
- L'emballage carton bien vidé de la bûche de Noël (même souillé)
- Les emballages cartonnés des boîtes de chocolats (débarassés de leur plateau en plastique)
- Les boîtes de bouteilles de parfum, les coffrets cadeaux....
- Les boîtes de conserves et barquettes métalliques
- Les briques alimentaires
- Les bouteilles et flacons en plastiques



## ***Bon tuyau n°3 : le verre je privilégie, il se recycle à l'infini !***

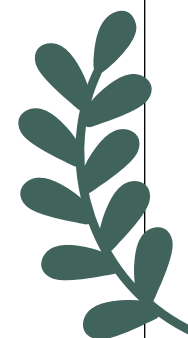
- Les bouteilles de champagne, de vin, de jus de fruit...
- Les bocaux de conserves
- Les pots de confiture, de sauces
- Les petits pots de bébés...

(Tous les bouchons plastiques et couvercles métalliques sont à trier avec les emballages recyclables)

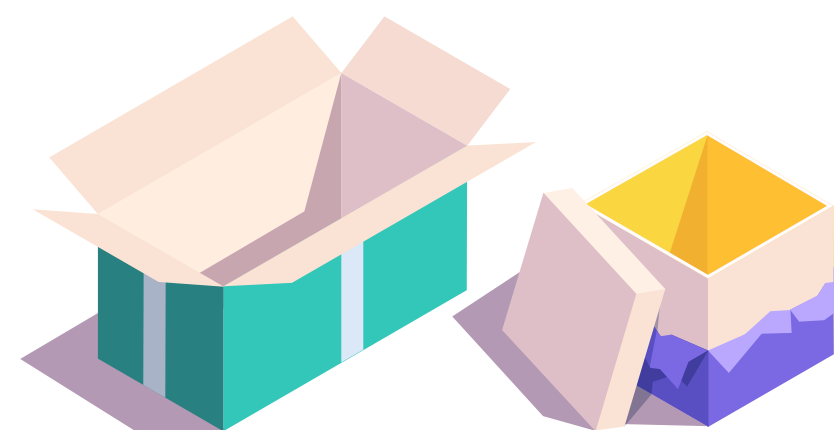


## ***Bon tuyau n°4 : je trie tous les papiers, sauf les plastifiés !***

- Les journaux, magazines, revues, prospectus et enveloppes
- Les cartes de vœux
- Les enveloppes avec et sans fenêtre
- Les papiers cadeaux non plastifiés



Astuce d'ambassadeur du tri : votre papier cadeau se déchire facilement ? Alors il se trie et se recycle !





## ***Bon tuyau n°5 : composter pour moins jeter !***

- Les restes de repas (sans viande)
- Les épluchures de fruits et de légumes (éviter les agrumes)
- Les fleurs et plantes fanées (le houx ne se composte pas bien)
- Le sapin réduit en broyât (prêt de broyeur par Tulle aggro)



## ***Bon tuyau n°6 : un petit tour en déchetterie pour parfaire mon tri !***

- Le polystyrène
- Les cagettes en bois (ex : bourriches d'huîtres)
- Les piles
- Le sapin synthétique
- Les gros cartons d'emballages



## ***Bon tuyau n°7 : aux ordures ménagères, juste le nécessaire !***

- Le papier cadeau plastifié
- Les plastiques des boîtes de jouets
- Tous les sachets et films qui entourent les jouets
- Les décorations de Noël artificielles
- Les films plastiques qui entourent le saumon fumé
- Les plateaux en plastique des boîtes de chocolats
- Les flûtes et gobelets en plastique
- Les verres et flûtes en verre cassés
- Les nappes et serviettes en papier
- Les coquilles d'huîtres et de crustacés





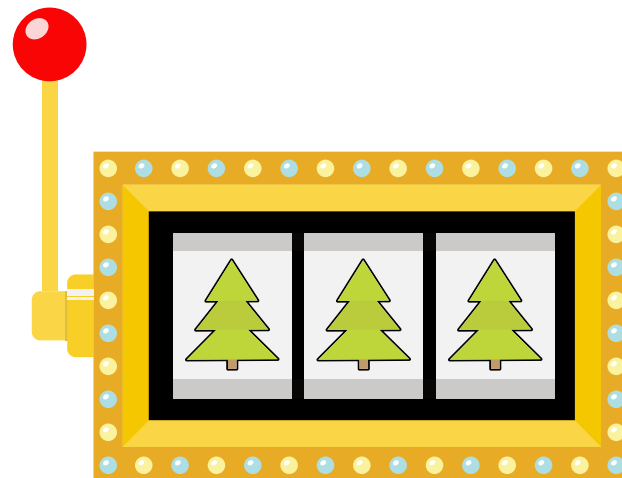
## ***Bon tuyau n°8 : gagnez une seconde vie pour votre sapin !***

Plutôt que de se laisser tenter par le dépôt sauvage de sapin sur la voie publique, interdit et donc amendable, offrez-lui une seconde vie.

Cette année le service prévention, tri et collecte des déchets de Tulle agglo, la Ville de Tulle et les communes de Lagraulière et Saint-Priest-de-Gimel s'associent pour vous proposer un service sur mesure de broyage de sapins naturels.

Du 27 décembre au 24 janvier, vous pouvez déposer votre sapin naturel, débarrassé de toute décoration et sans neige artificielle dans l'un des 8 points de dépôts officiels. Les sapins seront ensuite broyés et le broyat réutilisé par les services techniques et parcs et jardins des communes participantes.

Et si jamais vous préférez, rendez-vous dans l'une des 6 déchetteries du territoire ou à la plateforme de compostage à St-Mexant.



## ***Points de dépôts officiels :***

### TULLE

- Place Marcel-Paul
- Place Gambetta
- La Châtaigneraie – rue Léger-Rabes (au point d'apport volontaire)
- Place Smolensk
- Avenue Victor-Hugo – parking Victor Hugo (à côté de La Calèche)
- Hameau de Virevialle – parking maison de quartier

### SAINT-PRIEST-DE-GIMEL

Lotissement du Clos des Chênes – au point d'apport volontaire

### LAGRAULIÈRE

Au Foirail – au point d'apport volontaire





**Service collecte des déchets de Tulle agglo**  
Animateur prévention/tri :  
05 55 20 84 22 | 06 37 24 14 25  
ambassadeur@tulleagglo.fr // www.agglo-tulle.fr

**Tulle'**  
**agglo**  
COMMUNAUTÉ D'AGGLOMÉRATION

#leperenoeeletsesordures